

ESDEC

INNOVATIVE MOUNTING SYSTEMS



**NIEZAWODNA
I SZYBKA
INSTALACJA NA DACHU
Z PŁYTY FALISTEJ**

CLICKFIT EVO

DACH Z PŁYTY FALISTEJ

www.esdec.com

CZTERY KOMPONENTY CLICKFIT EVO

WSPORNIK MONTAŻOWY



Obsługuje blachy faliste typu 177/51
spełniające obowiązujące normy określone w EN 49

LUB

ŚRUBA DWUGWINTOWA



Wszystkie inne rodzaje blach falistych

1.1 WSPORNIK MONTAŻOWY

- Jeden wspornik montażowy
- Łatwość montażu od góry
- Bezstopniowa regulacja wysokości
- Równomierny rozkład obciążenia
- Samoregulujący łącznik zatrzaskowy: łatwiej i szybciej
- Szyna montażowa umieszczana wyłącznie pionowo
- Zintegrowany system prowadzenia przewodów
- Zarówno do nowych, jak i już istniejących budynków
- Możliwa wyłącznie orientacja pozioma paneli fotowoltaicznych

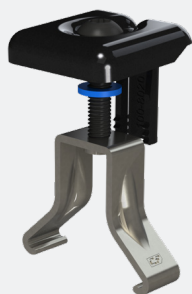
1.2 ŚRUBA DWUGWINTOWA

- Całkowicie prefabrykowana śruba dwugwintowa
- Zastępuje dotychczasową śrubę do blachy falistej
- Regulowana wysokość
- Pozwala skompensować nierówności dachu do 10 stopni
- Możliwość obracania w zakresie 360 stopni
- Samoregulujący łącznik zatrzaskowy: łatwo i szybko
- Szynę montażową można montować poziomo lub pionowo
- Do ustawiania paneli fotowoltaicznych w orientacji poziomej i pionowej
- Zarówno do nowych, jak i już istniejących budynków
- Dostępne w trzech długościach i dwóch długościach do płatwi/belek



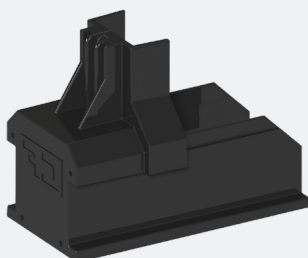
2. SZYNA MONTAŻOWA

- 30% wytrzymalsza
- 30% lżejsza
- Przystosowana do większych przęseł dachowych



3. UNIWERSALNY MODUŁ ZACISKOWY

- Uniwersalny moduł zaciskowy: przystosowany do każdego oramowanego panelu fotowoltaicznego
- Do użytku jako zacisk środkowy i zacisk końcowy w połączeniu z zaślepką
- Zamontowany przy dostawie
- Obejmuje neutralizację paneli fotowoltaicznych
- Dostępny w kolorze szarym i czarnym



4. ZAŚLEPKA

- Zaśleпка wspiera moduł zaciskowy
- Stanowi estetyczne wykończenie
- Dostępna w kolorze szarym i czarnym



ŁATWY MONTAŻ NA DACHU

ClickFit EVO do dachów z blachy falistej: łatwo i szybko

System ClickFit EVO do dachów z blachy falistej został opracowany w celu montażu już istniejącego systemu ClickFit EVO na dachach z blachy falistej, jakie często występują w sektorze rolnym. Ten prosty system montażowy składa się zaledwie z czterech elementów i może być instalowany zarówno na już istniejących, jak i nowych dachach. Dzięki swoim uniwersalnym właściwościom system można bardzo szybko i łatwo zamontować. Wystarczy zainstalować system montażowy na dachu z blachy falistej za pomocą wsporników montażowych lub śrub dwugwintowych.

Wspornik montażowy ClickFit EVO

Wspornik montażowy ClickFit EVO jest mocowany do śruby panelu dachowego w płatwi, dzięki czemu dach pozostaje w 100% wodoszczelny. Wspornik montażowy jest odpowiedni dla blachy falistej typu 177/51; pasuje idealnie do szczytu dachu i jest podtrzymywany przez rynny. Zapewnia to równomierny rozkład sił i minimalne obciążenia spowodowane naciskiem, co przyczynia się do ogólnej wytrzymałości systemu.

Śruba dwugwintowa pozwala skompensować nierówności dachu do 10 stopni

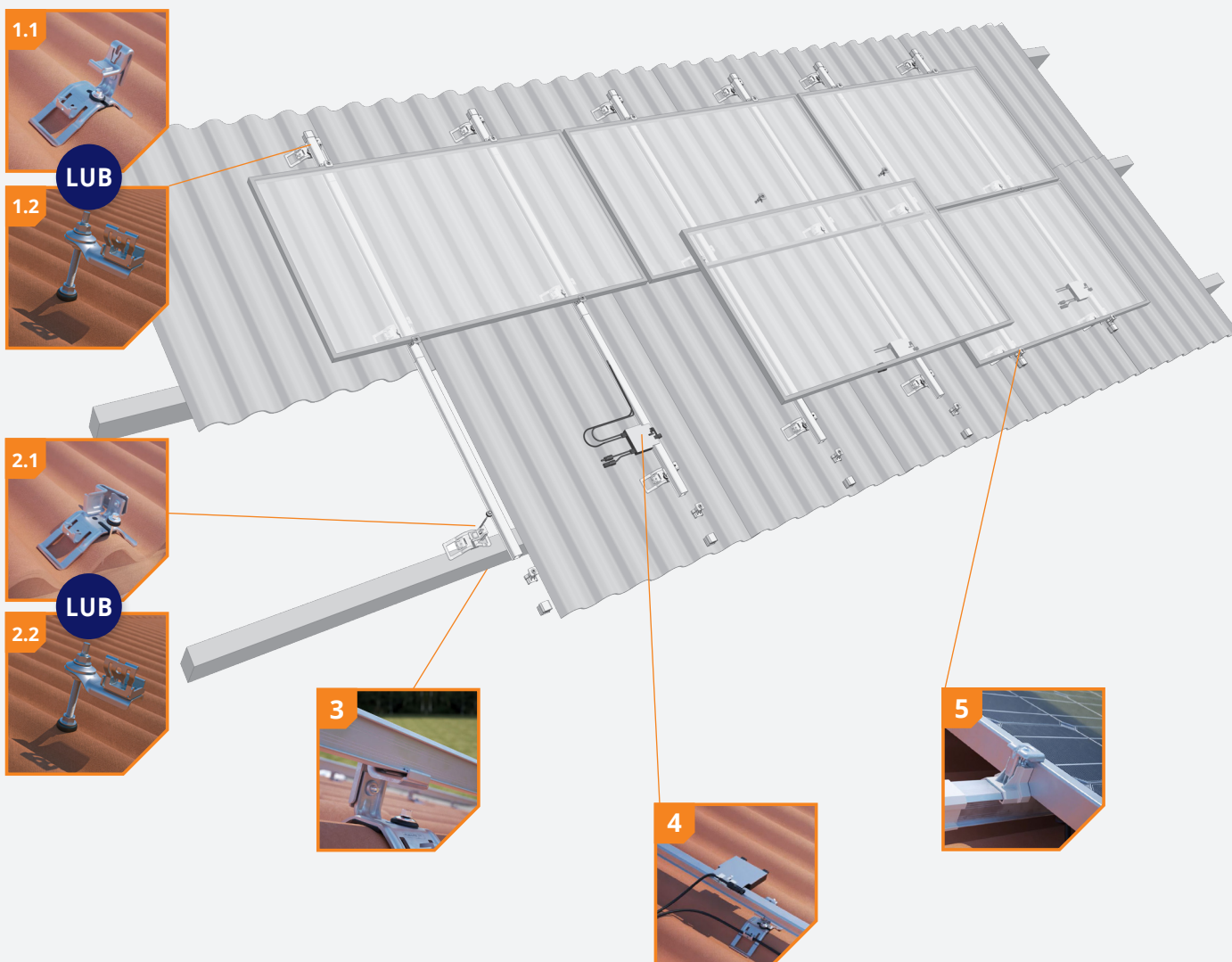
Dzięki śrubie dwugwintowej ClickFit EVO można szybko montować panele fotowoltaiczne na wszelkiego rodzaju dachach krytych blachą falistą. Śruba dwugwintowa jest dostarczana w postaci prefabrykowanej, a ruchomy łącznik pozwala łatwo i szybko skompensować nierówności dachu do 10 stopni. Przy użyciu uniwersalnego łącznika ClickFit EVO zamontowanego standardowo na śrubie dwugwintowej można po prostu kontynuować pracę ze znanymi elementami z linii produktów ClickFit EVO, takimi jak uniwersalne szyny, zaciski modułowe i zaślepki. Poza możliwością stosowania w przypadku dachów z blachy stalowej śrubę dwugwintową można wykorzystywać do dachów z krytych blachą stalową, gumą EPDM i pokryciami bitumicznymi oraz śródziemnomorskich dachów krytych dachówką.

ZALETY DLA INSTALATORA

- ✔ Możliwość montażu w orientacji poziomej i pionowej
- ✔ Cztery elementy na dachu
- ✔ Potrzebne tylko jedno narzędzie
- ✔ Szybki i łatwy montaż
- ✔ 20 lat gwarancji produktu

ZALETY DLA KLIENTA

- ✔ Gwarancja wodoszczelności
- ✔ Dach zostaje nienaruszony
- ✔ Estetyczny wygląd, system dostępny również w kolorze czarnym
- ✔ Gruntownie przebadany produkt
- ✔ 20 lat gwarancji produktu



1 Wspornik montażowy lub śruba dwugwintowa

Zarówno wspornik montażowy, jak i śruba dwugwintowa są dostarczane w postaci całkowicie prefabrykowanej. Wysokość wspornika montażowego można regulować bezstopniowo. Wystarczy użyć gwintu śruby, aby ustawić śrubę dwugwintową na wymaganej wysokości.

2 Montaż z użyciem śrub do blachy falistej

Wspornik montażowy ma wycięcie. Dzięki temu można łatwo zamocować wspornik montażowy do śrub do blachy falistej.

Śruba dwugwintowa zastępuje śruby do blachy falistej

W miejscach umieszczenia śruby dwugwintowej zastępuje ona dotychczas stosowane śruby do blachy nierdzewnej.

3 Unikalny łącznik zatraskowy

Zarówno wspornik montażowy, jak i śruba dwugwintowa są wyposażone w samoregulujący łącznik zatraskowy. Dzięki temu łatwo można włożyć szynę montażową od góry.

4 Zintegrowany system prowadzenia przewodów

Przewody i wtyczki można starannie i pewnie zamocować w jednym miejscu za pomocą wspornika montażowego i zacisku kablowego. Element optymalizujący można również łatwo zapiąć na zacisku kablowym.

5 Zawsze odpowiednie wymiary

Uniwersalny zacisk modułu jest odpowiedni do wszystkich obramowanych paneli fotowoltaicznych. Można używać go jako zacisku środkowego oraz jako zacisku końcowego (w połączeniu z zaślepką lub wspornikiem zacisku końcowego).

ŁĄCZNIKI DACHOWE



ClickFit EVO Wspornik montażowy
1008090



ClickFit EVO Śruba dwugwintowa
M10x200mm 1008011
M10x250mm 1008012
M12x250mm 1008013
M12x300mm 1008014
M12x350mm 1008015 [DTO]

SZYNA MONTAŻOWA



ClickFit EVO Szyna montażowa

Szyna montażowa 1188mm	1008131
Szyna montażowa 2338mm	1008132
Szyna montażowa 3488mm	1008133
Szyna montażowa 3500mm	1008007
Szyna montażowa 4638mm	1008134
Szyna montażowa 5770mm	1008135

MODUŁ ZACISKOWY & MOCOWANIE



ClickFit EVO Moduł zaciskowy uniwersalny szary
1008020



ClickFit EVO Moduł zaciskowy uniwersalny czarny
1008020-B



ClickFit EVO Zaślepka do szyny montażowej szara
1008060



ClickFit EVO Zaślepka do szyny montażowej czarna
1008060-B



ClickFit EVO Zaślepka bez wspornika końcowego
zaciskowego szara – 1008066



ClickFit EVO Zaślepka bez wspornika końcowego
zaciskowego czarna – 1008066-B



ClickFit EVO Wspornik końcowy zaciskowy szary
1008065



ClickFit EVO Wspornik końcowy zaciskowy czarny
1008065-B

ZŁĄCZA



ClickFit EVO Blachowkręt
1003015 (wymagany do montażu szyn w układzie pionowym)

AKCESORIA



ClickFit EVO Złączka do szyny montażowej
1008061



ClickFit EVO Zacisk kablowy do szyny montażowej
(przystosowany do optymalizatora) – 1008062



ClickFit EVO Pomocnik montażowy z zacisk kablowy
1008064



ClickFit EVO Bit torx 30
1008069

Kalkulator

W kalkulatorze Esdec możesz zarządzać i obliczać wszystkie swoje projekty, zarówno dla dachów spadzistych, jak i płaskich. Jedną platformą ze wszystkimi systemami montażowymi Esdec do najbardziej niezawodnych obliczeń Twojego projektu.

- ✔ Zaoszczędź czas: zarządzaj wszystkimi swoimi projektami na jednej platformie
- ✔ Jeden kalkulator do projektów na dachach spadzistych i płaskich
- ✔ Wszystkie obliczenia oparte są na szeroko zakrojonych testach i najnowszych standardach bezpieczeństwa

Obliczenia bez ograniczeń: możliwość używania kalkulatora do własnych obliczeń projektowych bez ograniczeń wysokości dachu. Kalkulator uwzględni również kategorię terenu, obciążenie śniegiem i strefę wiatrową, aby dostarczyć dokładnych porad dotyczących projektu.



Dostępny na: eu.esdec.com/en/calculator

Gwarancja

ClickFit EVO spełnia wszelkie obowiązujące wymagania i normy. System ClickFit EVO dostarczany jest wraz z wyjątkową gwarancją produktu na okres 20 lat. Pozwala to utrzymać jakość działania systemu.

- ✔ Wysokiej klasy, zaawansowane technicznie materiały
- ✔ System poddany drobiazgowym testom
- ✔ 20 lat gwarancji produktu





05102027

BUILDING VALUE⁺ FOR SOLAR PROFESSIONALS

Esdec

Londenstraat 16
7418 EE Deventer
Holandia

☎ +31 850 702 000

✉ info@esdec.com