


# ESDEC

INNOVATIVE MOUNTING SYSTEMS



**NIEZAWODNA  
I SZYBKA  
INSTALACJI NA  
DACHACH STALOWYCH**

**CLICKFIT**

**EVO**

DACH STALOWY

[www.esdec.com](http://www.esdec.com)

# 4 PODSTAWOWE ELEMENTY CLICKFIT EVO DO DACHÓW STALOWYCH

BASIC



Ustawienie pionowe

Ustawienie poziome

## 1.1 MONTAŻ BASIC

- Niski profil montażowy Basic
- Pozycjonowanie na krótkiej odległości od dachu
- System zawiera 4 elementy

**1** Nadaje się do dachu z blachy falistej w połączeniu z dodatkowym adapterem

LUB

OPTIMIZER READY



Ustawienie pionowe

Ustawienie poziome

## 1.2 MONTAŻ Z OPTYMALIZATOREM

- Wysoki profil montażowy Optimizer Ready
- Przy montażu dużego optymalizatora
- System składa się z 4 elementów

**2** Nadaje się do dachu z blachy falistej w połączeniu z dodatkowym adapterem



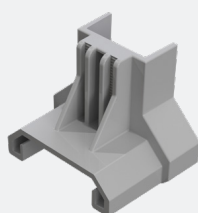
## 2. SAMOGWINTUJĄCY WKRĘT DO BLACHY

- Samogwintujący wkręt do blachy eliminuje konieczność wiercenia
- Montaż z użyciem jednego narzędzia
- Wkręt samogwintujący SW10 HEX/T30



## 3. UNIWERSALNY ZACISK MODUŁOWY

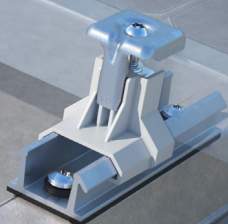
- Uniwersalny zacisk modułowy: doskonały do wszystkich paneli fotowoltaicznych w ramach
- Do stosowania jako zacisk pośredni i zacisk końcowy w połączeniu ze wspornikiem zacisku
- Standardowo w formie zmontowanej
- Wraz z uziemieniem paneli fotowoltaicznych
- Dostępny w kolorze szarym i czarnym



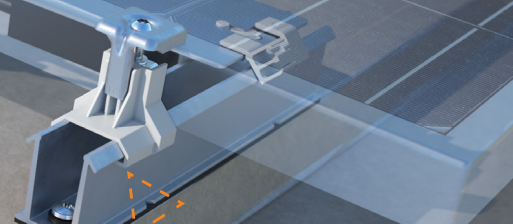
## 4. WSPORNIK ZACISKU KOŃCOWEGO

- Wspornik zacisku końcowego dla optymalnego działania zacisku
- Dostępny w kolorze szarym i czarnym

## DACH STALOWY



**PROFIL MONTAŻOWY BASIC**  
POZYCJONOWANIE NA KRÓTKIEJ ODLEGŁOŚCI OD DACHU



**PROFIL MONTAŻOWY OPTIMIZER READY**  
DO MONTAŻU DUŻEGO OPTIMALIZATORA

## WYGODNY MONTAŻ

### ClickFit EVO do dachów stalowych: uniwersalny, szybki i elastyczny

System ClickFit EVO do dachów stalowych został opracowany z myślą o instalatorach systemów solarnych. Jest bardzo przejrzysty i składa się z zaledwie czterech elementów. ClickFit EVO do dachów stalowych nadaje się do wszystkich standardowych paneli fotowoltaicznych i każdego typu dachu stalowego. Dzięki unikalnym uniwersalnym właściwościom system jest bardzo elastyczny i szybki w montażu.

### Kompaktowe profile montażowe z adapterem

Kompaktowe profile montażowe ClickFit EVO mają wstępnie wybite otwory i naklejoną gumę EPDM. Dzięki temu zaoszczędzisz sporo przygotowań. Profil Optimizer Ready (do ustawienia poziomego) ma wycięcie, które pomoże w szybkim wyrównaniu na powierzchni dachu. Eliminuje to konieczność wprowadzania korekt podczas instalacji. Możesz wybrać niski lub wysoki profil montażowy:

- Niski profil montażowy Basic pozwala na pozycjonowanie na krótkiej odległości od dachu.
- Przy wysokim profilu montażowym Optimizer Ready pozostaje dużo wolnej przestrzeni na montaż wszystkich dostępnych dużych optymalizatorów pod panelami.

### Do dachów z blachy trapezowej i falistej

Profile montażowe ClickFit EVO do dachów stalowych są odpowiednie do wszelkiego rodzaju dachów z blachy trapezowej i falistej (w przypadku orientacji poziomej – w połączeniu z profilem adaptacyjnym). Profile montażowe można montować bezpośrednio na dachu z blachy trapezowej lub falistej, pionowo dla orientacji poziomej lub poziomo dla orientacji pionowej. Elementy z gumy EPDM na profilach zapewniają gwarantowaną wodoszczelność. Profile montuje się za pomocą wkrętów samogwintujących, bez potrzeby wiercenia. Można także montować profile nitami jednostronnie zamykanymi, wierząc najpierw otwory o średnicy 6,5 mm. System ten jest też wielokrotnie lżejszy niż system szynowy. Profil montażowy „z możliwością montażu elementu optymalizującego” jest odpowiedni do umieszczenia dużych elementów optymalizujących pod panelem.

### Dachy wykonane z blachy o niestandardowych profilach: montaż na dachu za pomocą śruby dwugwintowej

Na innych typach dachów ze stali, np. z blachy, wystarczy zamocować łącznik ClickFit EVO do dachu za pomocą śruby dwugwintowej. Śruba dwugwintowa ClickFit EVO jest dostarczana w postaci gotowej do montażu, a ruchomy łącznik pozwala łatwo i szybko skompensować nierówności dachu do 10 stopni. Przy użyciu uniwersalnego łącznika ClickFit EVO zamontowanego standardowo na śrubie dwugwintowej można po prostu kontynuować pracę ze znanymi elementami z linii produktów ClickFit EVO, takimi jak uniwersalne szyny, zaciski modułowe i zaślepki. Poza możliwością stosowania w przypadku dachów z blachy stalowej śrubę dwugwintową można wykorzystywać do dachów z blachy falistej, gumy EPDM o pokryć bitumicznych oraz dachów krytych dachówką w stylu śródziemnomorskim. Krótko mówiąc: śruba dwugwintowa to wielofunkcyjny przyjaciel.

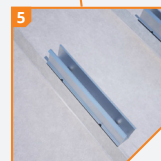
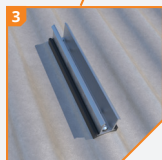
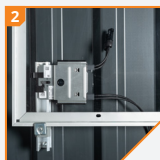
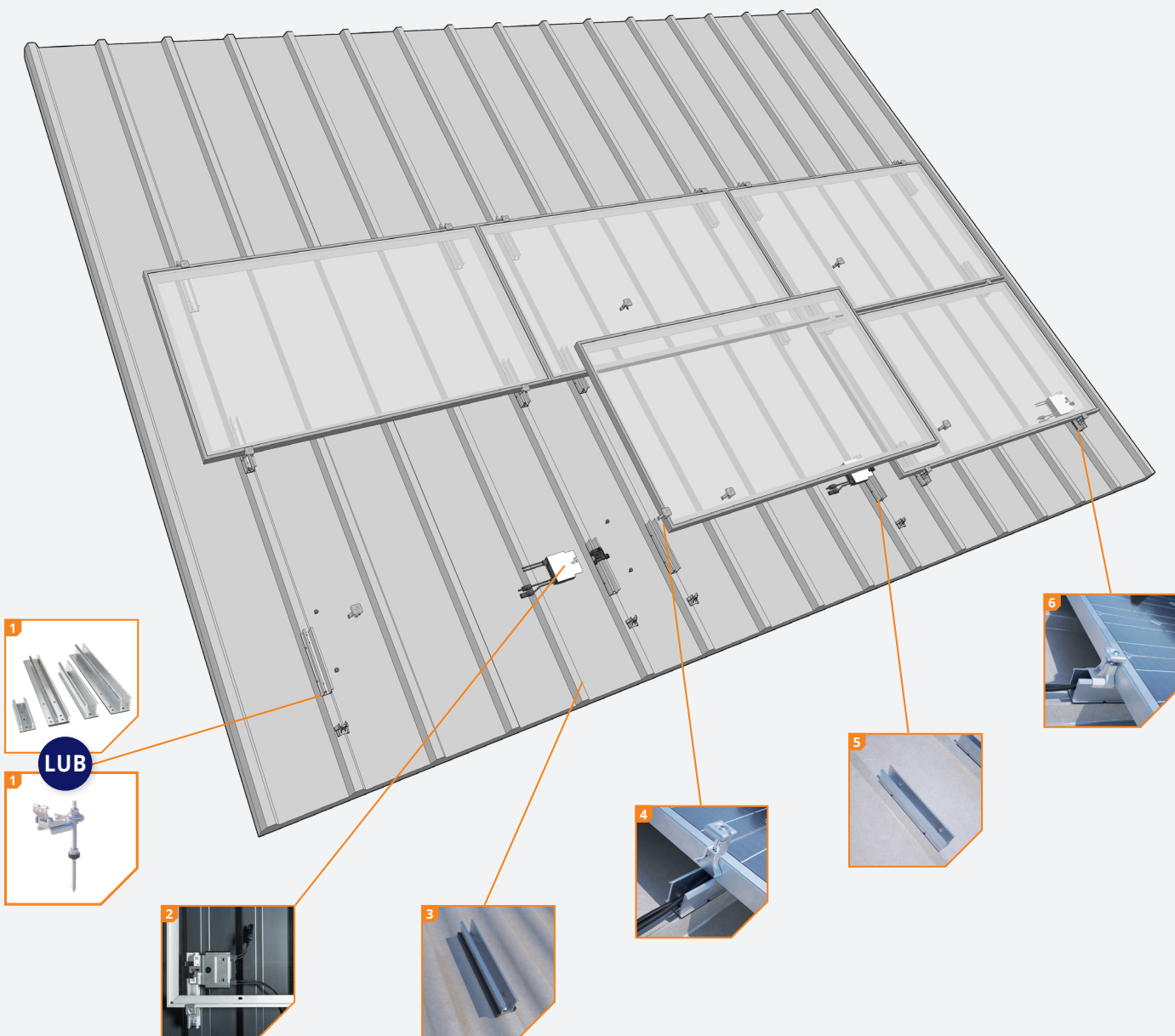
#### ZALETY DLA INSTALATORA

- ✓ Wybór niskich/wysokich profili montażowych lub śruby dwugwintowej
- ✓ Zaledwie cztery elementy na dachu
- ✓ Potrzebne tylko jedno narzędzie
- ✓ Opcja: adapter do profilu do dachów z blachy falistej
- ✓ 20 lat gwarancji produktu

#### ZALETY DLA UŻYTKOWNIKA KOŃCOWEGO

- ✓ Do profili montażowych: brak konieczności wiercenia
- ✓ Estetyczny wygląd, system dostępny również w kolorze czarnym
- ✓ Gruntownie przebadany produkt
- ✓ 20 lat gwarancji produktu





**1 Wybór czterech profili montażowych lub śruby dwugwintowej**

Cztery różne typy profili montażowych do dachów ze stali trapezowej lub falistej:

- niski profil montażowy (Basic): pionowy lub poziomy,
- wysoki profil montażowy (z możliwością montażu elementu optymalizującego): pionowy lub poziomy.

W przypadku innych typów dachów stalowych śruba dwugwintowa stanowi idealne rozwiązanie do wykorzystania ClickFit EVO jako systemu montażowego dla paneli fotowoltaicznych. Zintegrowany łącznik zatrzaskowy umożliwia błyskawiczne przypinanie szyn uniwersalnych na dachu. Następnie można użyć uniwersalnego zacisku modułowego i zaślepek końcowych, aby przymocować panel fotowoltaiczny do dachu.

**2 Montaż optymalizatora**

Wysoki profil montażowy Optimizer Ready zapewnia wystarczającą przestrzeń na wszystkie dostępne duże optymalizatory.

**3 Do dachów z blachy falistej**

W połączeniu z adapterem profile montażowe do ustawienia poziomego nadają się również do dachów z blachy falistej.

**4 Uniwersalny zacisk modułowy**

Uniwersalny zacisk modułowy nadaje się do wszystkich paneli fotowoltaicznych w ramach. Do stosowania jako zacisk pośredni i zacisk końcowy (w połączeniu ze wspornikiem zacisku).






**5 Profile montażowe z gumą**

Krótkie profile montażowe z warstwą gumy EPDM.

**6 Tylko 4 elementy**


Podczas instalacji ClickFit EVO do dachów stalowych potrzebujesz zaledwie czterech elementów.

## PROFIL MONTAŻOWY I MOCOWANIE

-  ClickFit EVO Profil montażowy do dachów stalowych Basic ustawienie poziome - 1008048
-  ClickFit EVO Profil montażowy do dachów stalowych Basic ustawienie pionowe - 1008049
-  ClickFit EVO Profil montażowy do dachów stalowych Optimizer Ready ustawienie poziome 1008050
-  ClickFit EVO Profil montażowy do dachów stalowych Optimizer Ready ustawienie pionowe 1008051
-  ClickFit EVO Wkręt samogwintujący 6,0x25 mm SW10 HEX/T30 1008085




LUB

## ŚRUBA DWUGWINTOWA

-  ClickFit EVO Śruba dwugwintowa
  - M10x200mm 1008011
  - M10x250mm 1008012
  - M12x250mm 1008013
  - M12x300mm 1008014
  - M12x350mm 1008015 [DTO]
-  ClickFit EVO Szyna montażowa
  - Szyna montażowa 1188mm 1008131
  - Szyna montażowa 2338mm 1008132
  - Szyna montażowa 3488mm 1008133
  - Szyna montażowa 3500mm 1008007
  - Szyna montażowa 4638mm 1008134
  - Szyna montażowa 5770mm 1008135

## Kalkulator

W kalkulatorze Esdec możesz zarządzać i obliczać wszystkie swoje projekty, zarówno dla dachów spadzistych, jak i płaskich. Jedna platforma ze wszystkimi systemami montażowymi Esdec do najbardziej niezawodnych obliczeń Twojego projektu.

-  Zaoszczędź czas: zarządzaj wszystkimi swoimi projektami na jednej platformie
-  Jeden kalkulator do projektów na dachach spadzistych i płaskich
-  Wszystkie obliczenia oparte są na szeroko zakrojonych testach i najnowszych standardach bezpieczeństwa

Obliczenia bez ograniczeń: możliwość używania kalkulatora do własnych obliczeń projektowych bez ograniczeń wysokości dachu. Kalkulator uwzględnia również kategorię terenu, obciążenie śniegiem i strefę wiatrową, aby dostarczyć dokładnych porad dotyczących projektu.

Przejdź do [eu.esdec.com/en/calculator](https://eu.esdec.com/en/calculator)



## MODUŁ ZACISKOWY & MOCOWANIE




-  ClickFit EVO Moduł zaciskowy uniwersalny szary 1008020
-  ClickFit EVO Moduł zaciskowy uniwersalny czarny 1008020-B
-  ClickFit EVO Zaślepka do szyny montażowej szara 1008060
-  ClickFit EVO Zaślepka do szyny montażowej czarna 1008060-B
-  ClickFit EVO Zaślepka bez wspornika końcowego zaciskowego szara - 1008066
-  ClickFit EVO Zaślepka bez wspornika końcowego zaciskowego czarna - 1008066-B
-  ClickFit EVO Wspornik końcowy zaciskowy szary 1008065
-  ClickFit EVO Wspornik końcowy zaciskowy czarny 1008065-B

## AKCESORIA

-  ClickFit EVO Złączka do szyny montażowej 1008061
-  ClickFit EVO Zacisk kablowy do szyny montażowej (przystosowany do optymalizatora) - 1008062
-  ClickFit EVO Pomocnik montażowy z zacisk kablowy 1008064
-  ClickFit EVO Bit Torx 30 1008069
-  ClickFit EVO Profil EPDM do dachów z blachy falistej Basic ustawienie poziome 1008081
-  ClickFit EVO Profil EPDM do dachów z blachy falistej Optimizer ready ustawienie poziome 1008082

## Gwarancja

ClickFit EVO całkowicie spełnia obowiązujące wymagania i normy. System objęty jest unikalną gwarancją produktu nawet do 20 lat. To pewność najwyższej jakości.

-  Trwałe materiały wysokiej jakości
-  Dokładnie przetestowany
-  Do 20 lat Gwarancja produktu







**BUILDING VALUE<sup>+</sup> FOR  
SOLAR PROFESSIONALS**

**Esdec**  
Londenstraat 16  
7418 EE Deventer  
Holandia

☎ +31 850 702 000  
✉ [info@esdec.com](mailto:info@esdec.com)

1-11-2022