

ESDEC

INNOVATIVE MOUNTING SYSTEMS

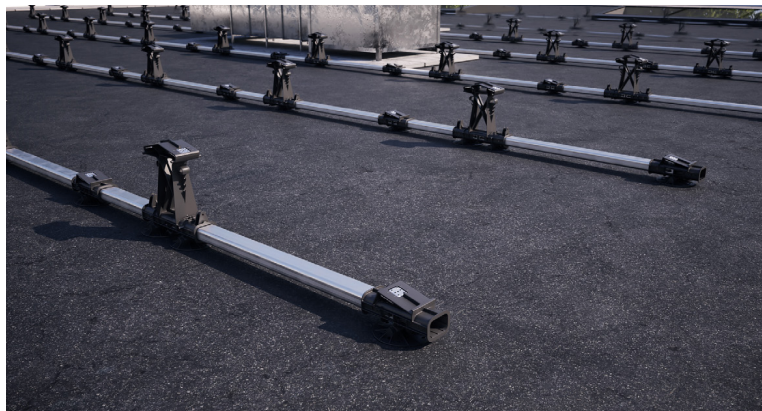
WSZECHSTRONNY SYSTEM TYPU CLICK DO DACHÓW PŁASKICH

FLATFIX

FUSION

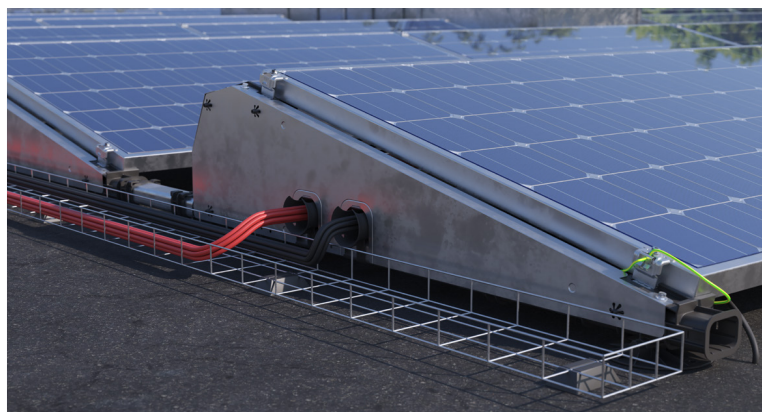
www.esdec.com

ZALETY SYSTEMU FLATFIX FUSION



PROSTOTA I WSZECHSTRONNOŚĆ

- System w pełni modułowy
- Elastyczność montażu
- Łatwość omijania przeszkód
- Estetyczność i lekkość systemu
- Konfiguracja pojedyncza lub podwójna
- Odpowiedni do projektów mieszkaniowych i komercyjnych
- Mocne i trwałe zaciskanie dzięki wstawce metalowej w wysokiej i niskiej podstawie
- Dla paneli o szerokości do 1150 mm i długości 2190 mm



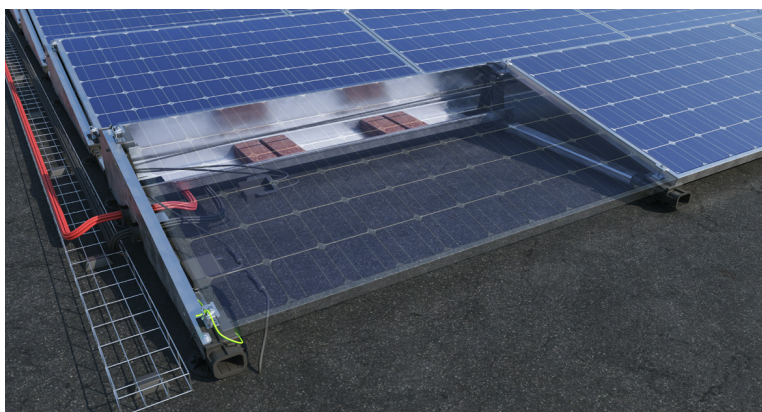
NIEZAWODNOŚĆ

- Aerodynamiczny kształt z zaokrąglonymi rogami i gładkim wykończeniem
- Wytrzymałość systemu dzięki łącznikom ułożonym równolegle i prostopadle do paneli
- Owiewki zaprojektowane w celu zapewnienia maksymalnego bezpieczeństwa
- Testy zgodności z normami międzynarodowymi
- 20-letnia gwarancja



BEZPIECZEŃSTWO DACHU

- Odpowiedni do każdego typu dachu
- Wspornik dachowy z ruchomymi łącznikami
- Unikalne oddzielenie termiczne zapobiega uszkodzeniu pokrycia dachowego
- Zintegrowane uziemienie i łączenie w wysokiej i niskiej podstawie
- Otwory na przewody i prowadnice przewodów (opcjonalnie) pozwalają na bezpieczne prowadzenie przewodów



ŁATWY MONTAŻ

- Przyjazny dla użytkownika system typu click
- Klema kabla do optymalizatora w celu łatwego przymocowywania i bezpiecznego demontażu kabli
- Zacisk uziemiający można łatwo zintegrować z zaciskiem końcowym
- Odpowiedni do stosowania z najczęściej spotykanymi panelami fotowoltaicznymi (kąt nachylenia 13°)
- Nowe zaciski końcowe są jeszcze mocniejsze i umożliwiają łatwiejszy montaż



CAŁOŚCIOWY I ELASTYCZNY MONTAŻ NA KAŻDYM DACHU

FlatFix Fusion to modułowy, elastyczny system montażowy paneli fotowoltaicznych przeznaczony do dachów małych i średnich rozmiarów. Jego modułowa konstrukcja umożliwia utworzenie niestandardowej konfiguracji dla każdego dachu. Dzięki temu systemowi instalatorzy mogą na przykład, z łatwością omijać przeszkody, takie jak kominy. W systemie FlatFix Fusion można ustawić konfigurację podwójną lub pojedynczą. FlatFix Fusion to produkt powstały w całości w Holandii, który sprawdza się od wielu lat. W 2021 r. ulepszono szereg podzespołów, co nie tylko ułatwia montaż, ale też zwiększa bezpieczeństwo dachu i systemu fotowoltaicznego. Można teraz instalować panele fotowoltaiczne o szerokości do 1150 mm i długości 2190 mm, korzystając z systemu FlatFix Fusion.

Łatwy montaż

Firma Esdec została założona przez zawodowych instalatorów, dlatego przy projektowaniu naszych produktów zawsze skupiamy się głównie na korzyściach dla nich. Z tego też powodu punktem wyjścia przy projektowaniu naszego systemu FlatFix Fusion były prostota i wszechstronność. Łączniki typu smart click umożliwiają szybki montaż systemu. Montaż jest jeszcze łatwiejszy dzięki uchwytom na zaciskach i owiewkach.

Bezpieczeństwo dachu

Różne elementy są połączone przy użyciu łączników typu fast-click. Wsporniki dachowe z ruchomymi łącznikami zapewniają ruchomość systemu (rozszerzanie się i kurczenie) w celu zapobiegania uszkodzeniom materiału, z którego wykonany jest dach. Dzięki temu przesunięcia budynku wynikające z rozszerzalności cieplnej nie oddziałują na system fotowoltaiczny i odwrotnie. Ulepszenia dokonane w 2021 r. obejmują bezpieczne, estetyczne rozwiązanie w zakresie prowadzenia przewodów: przechodzą one przez owiewki po prowadnicach.

Niezawodność

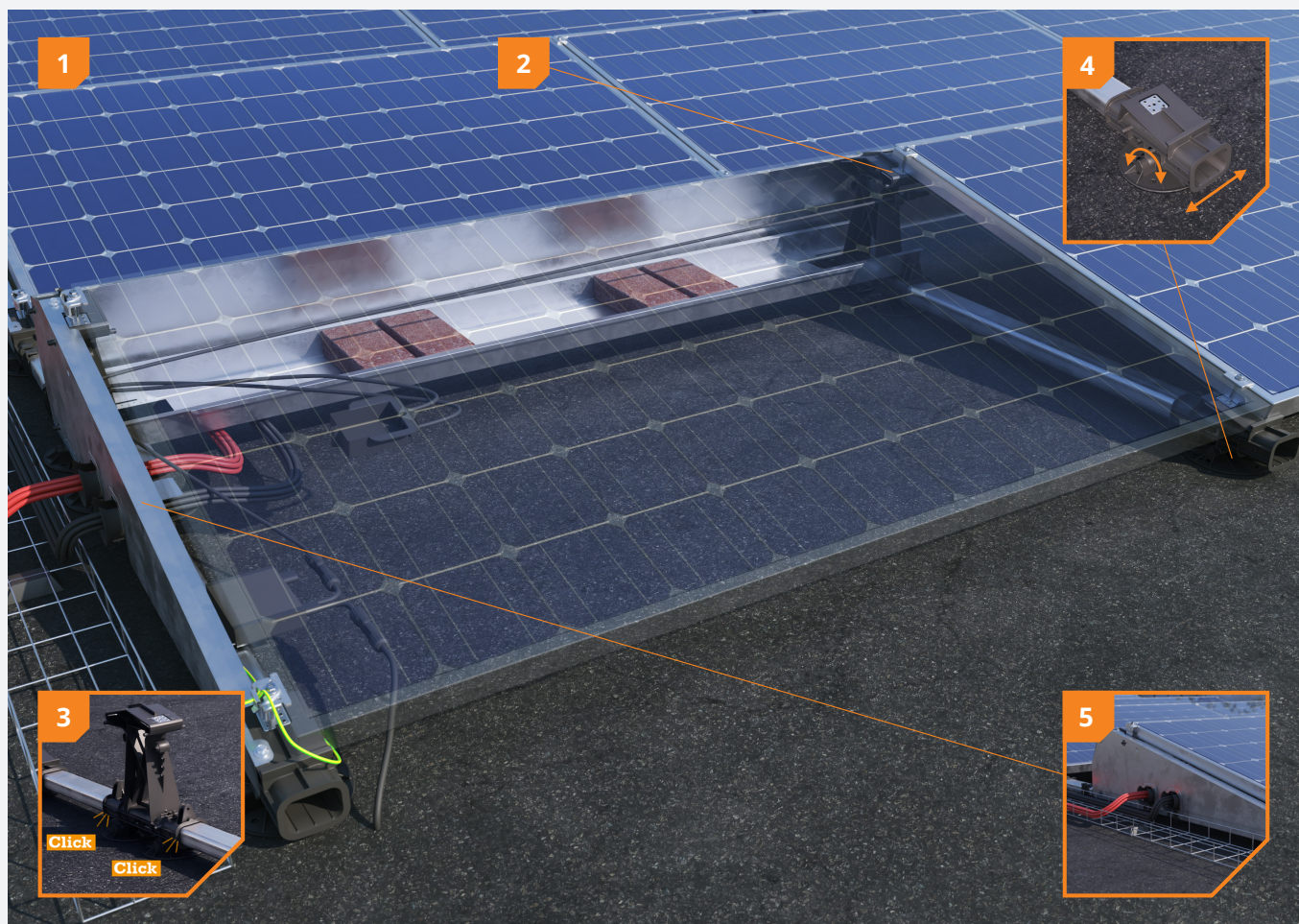
Opatentowany system FlatFix Fusion został szczegółowo przebadany pod kątem bezpieczeństwa pożarowego, odporności na obciążenie wiatrem i korozji. Jeszcze mocniejsze, trwalsze zaciskanie dzięki wstawce metalowej w wysokiej i niskiej podstawie. FlatFix Fusion to wysokiej jakości rozwiązanie montażowe. Spełnia ono najbardziej rygorystyczne normy międzynarodowe i jest dostarczane z 20-letnią gwarancją.

ZALETY DLA INSTALATORA

- ✓ Modułowe rozwiązanie montażowe z łącznikiem typu click
- ✓ Elastyczność montażu bez względu na rodzaj dachu
- ✓ Zintegrowane uziemienie i wyrównywanie potencjałów
- ✓ Łatwość montażu dzięki zaciskowi do optymalizatora i zintegrowanemu zaciskowi kablowemu

ZALETY DLA UŻYTKOWNIKA KOŃCOWEGO

- ✓ Konfiguracja dostosowana do specyfiki danego dachu
- ✓ Bezpieczeństwo i niezawodność
- ✓ Bez uszkodzeń materiału, z którego wykonany jest dach
- ✓ 20-letnia gwarancja



1 Mocna, lekka konstrukcja

Zróżnicowane elementy umożliwiają dostosowanie długości rzędów. Umożliwia to utworzenie konfiguracji właściwej dla danego dachu i na przykład, omijanie przeszkód.

2 Łatwa konserwacja

System FlatFix Fusion jest wykonany z wytrzymałych, lekkich materiałów. Zastosowanie wkładki metalowej w wysokiej i niskiej podstawie pozwala na uzyskanie optymalnej siły zaciskania po zdjęciu i ponownym montażu paneli.

3 Unikalny łącznik typu click

Dzięki rewolucyjnemu, unikalnemu łącznikowi typu click montaż rozwiązania FlatFix Fusion jest bardzo szybki i łatwy.

4 Oddzielenie termiczne

Wsporniki dachowe z ruchomymi łącznikami zapewniają systemowi przestrzeń niezbędną do rozszerzania cieplnego - bez uszkodzenia pokrycia dachowego.

5 Zintegrowane zarządzanie kablami

Kable i wtyczki do paneli fotowoltaicznych można bezpiecznie i łatwo przymocować do rozwiązania montażowego. Skracając czas montażu i poprawiając jego jakość. Otwory na przewody w owiewkach i przewodnicach przewodów umożliwiają bezpieczne schowanie i poprowadzenie przewodów.

ELEMENTY SYSTEMU



Wspornik dachowy FlatFix Fusion
1007012



Niski element podstawowy FlatFix Fusion
1007022
1007022-S (z wyrównywaniem potencjałów)



Wysoki element podstawowy FlatFix Fusion
1007031
1007031-S (z wyrównywaniem potencjałów)



Klema kabla FlatFix Fusion do optymalizatora***
1007041



Owiewka tylna FlatFix Fusion*/**
1007201



Rynna na obciążniki FlatFix Fusion*/**
1007202



Owiewka lewa FlatFix Fusion**
1007224 (w połączeniu z profilem podstawy 940 mm
1007226 (w połączeniu z profilem podstawy 1030 mm
lub 1077 mm



Owiewka prawa FlatFix Fusion**
1007225 (w połączeniu z profilem podstawy 940 mm
1007227 (w połączeniu z profilem podstawy 1030 mm
lub 1077 mm



Stabilizator FlatFix Fusion*/**
1007203



Profil podstawowy FlatFix Fusion
210mm 1007121**
370mm 1007137**
550mm 1007155**
750mm 1007175**
940mm 1007194**
1030mm 1007195
1077mm 1007196

* Dostępne również w rozmiarze 1200, 1500, 1600, 1700, 1900, 2000 i 2100

** Dostępne również w kolorze czarnym

*** Pasuje również do większości mikrofalowników

ELEMENTY MOCUJĄCE



Śruba montażowa Esdec*/**
6x55mm 1000655
6x70mm 1000670
6x12mm 1000612



Śruba Esdec
6,0 x 25mm (samogwintująca) 1008085
6,3 x 32 (samowiercąca) 1003015

* W zależności od grubości panelu i powiązanej klemy końcowej

** Dostępne również w kolorze czarnym

KLEMY



Uniwersalna klema modułowa Flatfix Fusion z wyrównywaniem potencjałów**
1003022



Klema końcowa FlatFix 31-50 mm*/**
10043_
10044_ (czarnym)

* W zależności od grubości panelu (w mm)

** Dostępne również w kolorze czarnym

AKCESORIA



Element do uziemienia FlatFix Fusion
1007502*



Klema uziemienia FlatFix Fusion (6 mm²)
1007505



Wspornik uziemienia FlatFix Fusion
1007503



Podkładka z TPO FlatFix Fusion
1007015



Łącznik wspornika dachowego FlatFix Fusion
1007011



Przedłużenie niskiego elementu podstawowego FlatFix Fusion
1007022-WP



FlatFix Fusion Prowadnica wyjścia kabla
1005570

* Dostępne również w wersji gotowej do montażu, patrz ELEMENTY SYSTEMU

Kalkulator

W kalkulatorze Esdec możesz zarządzać i obliczać wszystkie swoje projekty, zarówno dla dachów spadzistych, jak i płaskich. Jedna platforma ze wszystkimi systemami montażowymi Esdec do najbardziej niezawodnych obliczeń Twojego projektu.

na stronie eu.esdec.com/en/calculator



Gwarancja

- Wykorzystanie wysokiej klasy materiałów
- Poddane szczegółowym testom
- 20-letnia gwarancja





SZYBKOŚĆ
NIEZAWODNOŚĆ
INNOWACYJNOŚĆ

Od 2004 roku firma Esdec rozwija, produkuje i dostarcza profesjonalne dachowe systemy montażowe do paneli fotowoltaicznych. Do stworzenia systemów ClickFit i FlatFix zainspirowali nas instalatorzy, którzy na co dzień zajmują się montażem paneli fotowoltaicznych. Dzięki firmie Esdec możliwy jest prosty, szybki i niezawodny montaż przy użyciu innowacyjnych i trwałych systemów montażowych wysokiej jakości.

Esdec

Londenstraat 16
7418 EE Deventer
Holandia

☎ +31 850 702 000
✉ info@esdec.com

www.esdec.com