

# ESDEC

INNOVATIVE MOUNTING SYSTEMS

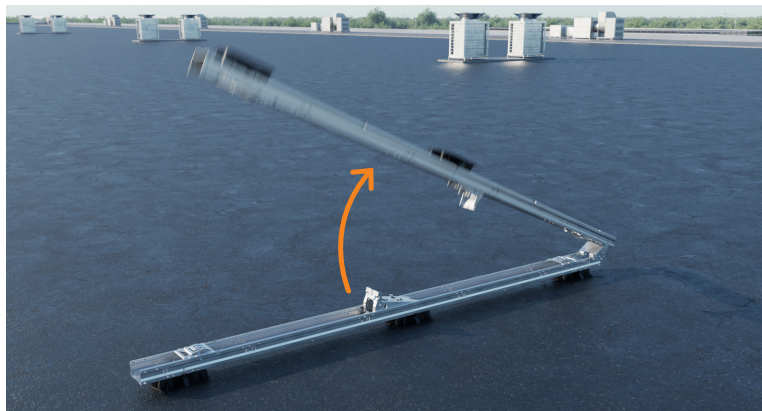
**NOWY  
STANDARD  
DLA DACHÓW  
KOMERCYJNYCH**

**FLATFIX**

WAVE  
PLUS

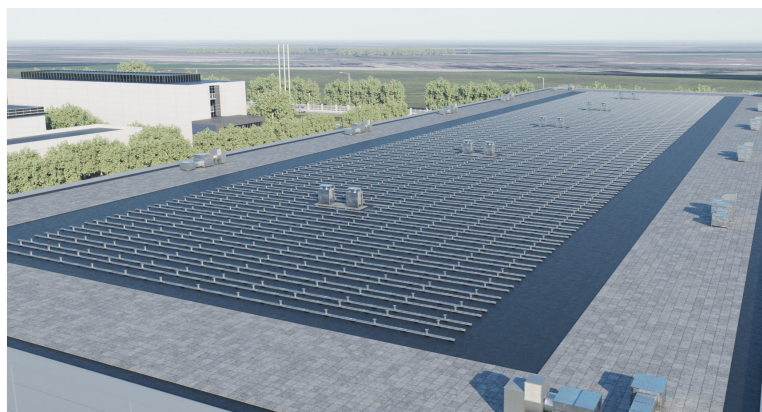
[www.esdec.com](http://www.esdec.com)

# ZALETY SYSTEMU FLATFIX WAVE PLUS



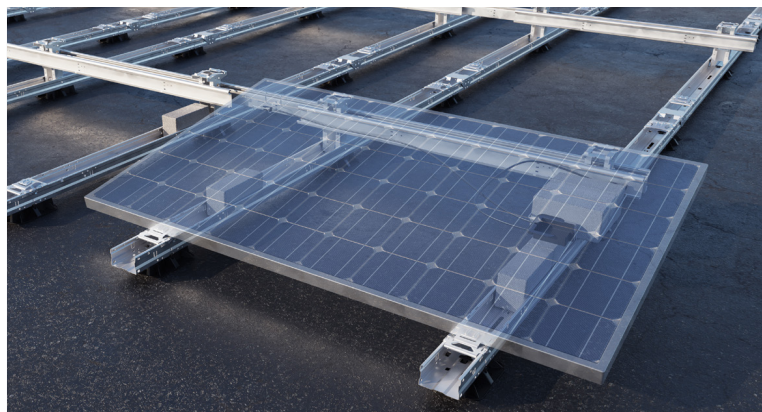
## SZYBKA I ŁATWA OBSŁUGA

- Szybki i łatwy montaż:
  - Rozkładane, wstępnie zmontowane elementy podstawowe
  - Nie wymaga użycia narzędzi
  - Minimalna liczba elementów
  - Maksymalna sprawność
- Zintegrowany system prowadzenia przewodów
- Łatwy demontaż w celu konserwacji paneli



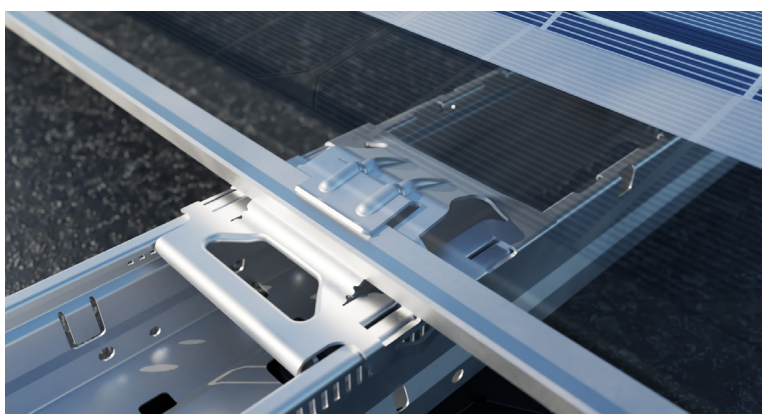
## MAKSYMALNA SPRAWNOŚĆ

- Doskonali do dużych projektów komercyjnych
- Nadaje się do większych paneli fotowoltaicznych nowej generacji
- Podwójna konfiguracja (wschód-zachód)
- Duże pola panelowe (40x40)
- Nadaje się do paneli o szerokości do 1149 mm
- Długość skoku 2300 mm (DR1) / 2460 mm (DR2)
- Kąt nachylenia 10°



## NIEZAWODNOŚĆ

- Prosta instalacja wstępnie zmontowanych elementów bez śrub
- Aerodynamiczna konstrukcja
- Wytrzymałość systemu dzięki łącznikom pionowym i poziomym
- Najlepsze możliwe wsparcie paneli: 2 elementy podstawowe na panel
- Testowane według norm międzynarodowych
- 20-letnia gwarancja



## BEZPIECZEŃSTWO

- Wsporniki dachowe z ruchomymi łącznikami
- Unikalne oddzielenie termiczne zapobiega uszkodzeniu materiału, z którego wykonany jest dach
- Zintegrowane mocowanie
- Małe obciążenie punktowe
- Panel mocowany na dłuższym boku zgodnie ze specyfikacją dostawcy panelu; minimalizuje ryzyko uszkodzenia panelu
- Spełnia najsurowsze wymagania dotyczące korozji



# GOTOWY NA PRZYSZŁOŚĆ DZIĘKI WSZECHSTRONNYM ZALETOM

## Szybki, bezbłędny montaż

Dzięki małej liczbie kroków montażu FlatFix Wave Plus można zainstalować bardzo szybko. Wystarczy wyrównać i rozłożyć wstępnie zmontowane elementy podstawowe, zatrzasnąć element wysokiej podstawy oraz wsporniki i zamontować panel fotowoltaiczny bez użycia śrub lub narzędzi za pomocą unikalnego zacisku panelu. Cały montaż, w tym blokowanie panelu fotowoltaicznego, można wykonać bez użycia narzędzi. Wsporniki zapewniają miejsce do prowadzenia przewodów.

## Maksymalna efektywność na dachu

Maksymalna efektywność na dachu to jedno z podstawowych założeń systemu FlatFix Wave Plus. Podwójna konfiguracja FlatFix Wave Plus zapewnia najbardziej zrównoważony uzysk energii w ciągu dnia i umożliwia maksymalne wykorzystanie powierzchni dachu tak efektywnie, jak to możliwe. Ta konfiguracja jest przeznaczona do projektów o dużej skali, w których można również stosować duże panele fotowoltaiczne nowej generacji. Dzięki sztywności systemu można łatwo układać pola o wymiarach do 40 x 40 metrów.

## Bezpieczeństwo i niezawodność

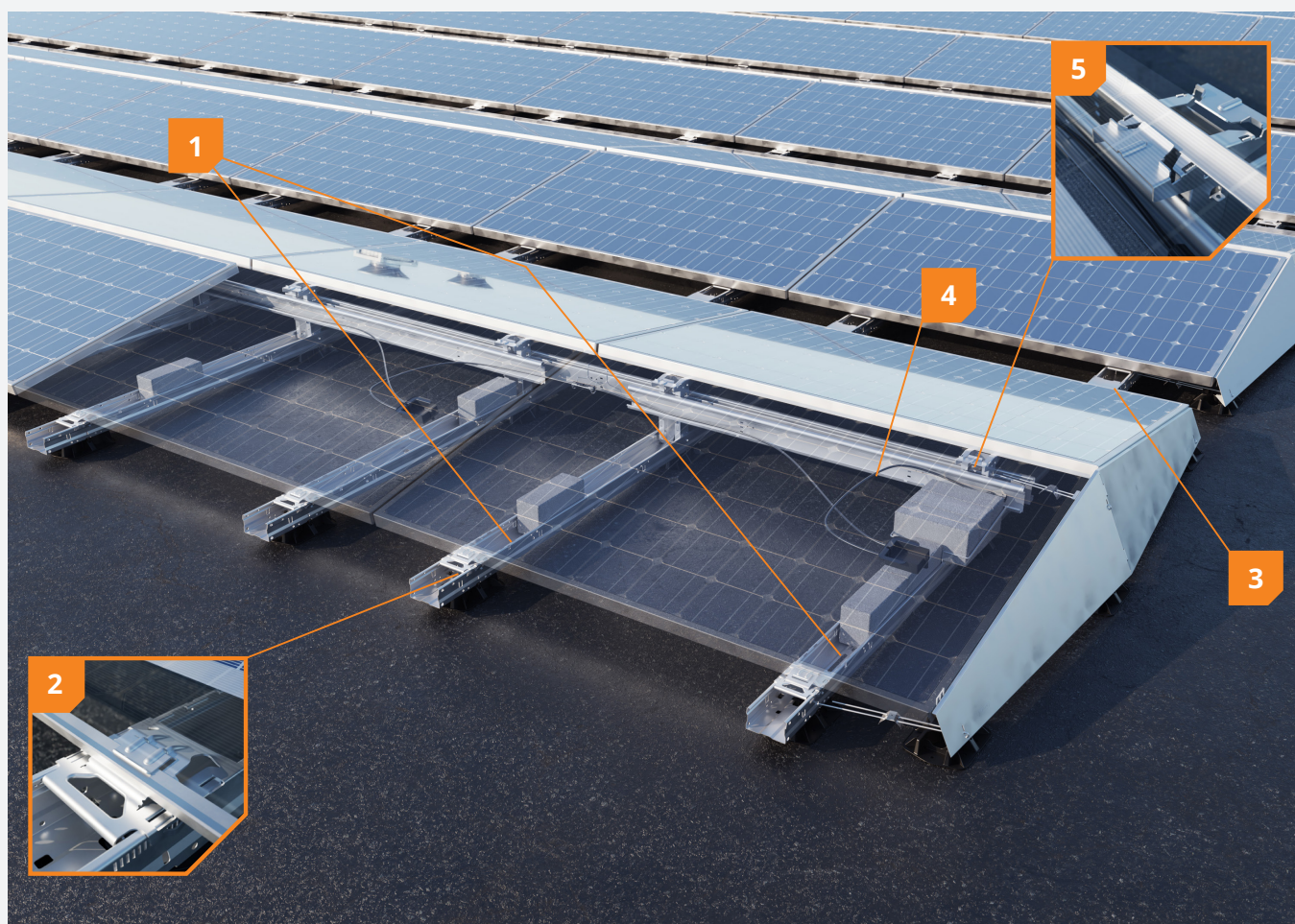
Każdy panel jest optymalnie wsparty na dwóch elementach podstawowych. Mocowane panele na dłuższym boku, zgodnie z wymaganiami większości producentów paneli, minimalizuje ryzyko ich uszkodzenia. Opatentowany system FlatFix Wave Plus został gruntownie przetestowany i spełnia najsurowsze wymagania korozyjne. FlatFix Wave Plus to wysokiej jakości rozwiązanie montażowe. Spełnia ono najbardziej rygorystyczne normy międzynarodowe i jest objęte 20-letnią gwarancją.

### ZALETY DLA INSTALATORA

- ✓ Superszybki i bezbłędny montaż
- ✓ Nie wymaga użycia narzędzi
- ✓ Łatwy w montażu
- ✓ Zintegrowany system prowadzenia przewodów

### KORZYŚCI DLA WŁAŚCICIELA

- ✓ Maksymalna wydajność w projektach komercyjnych
- ✓ Zgodność z najnowszymi wymogami ubezpieczeniowymi
- ✓ Wykorzystanie wysokiej klasy materiałów
- ✓ 20-letnia gwarancja



**1 2 elementy na panel**

W tej konfiguracji każdy panel jest wsparty na 2 elementach. Doskonale nadający się do dużych paneli fotowoltaicznych nowej generacji.

**2 Unikalny, opatentowany system zacisków**

Łatwy i bezpieczny montaż panelu za pomocą unikalnego, opatentowanego mechanizmu zaciskowego. Nie wymaga użycia śrub.

**3 Nie wymaga użycia narzędzi**

Montaż nie wymaga użycia narzędzi: elementy podstawowe można łatwo rozłożyć i połączyć.

**4 Zintegrowany system prowadzenia przewodów**

Szybkie i łatwe prowadzenie i układanie przewodów za pomocą półki kablowej i rynienki kablowej umieszczonej we wspornikach.

**5 Zintegrowane mocowanie**

Mechanizm zaciskowy wysokiej podstawy ma zintegrowane mocowanie. Frezowana krawędź w warstwie anodyzowanej panelu łączy go ze stalową ramą nośną.

## ELEMENT PODSTAWOWY



### FlatFix Wave Podwójny moduł 4P

1009100 Maksymalna szerokość panelu: 990 - 1070mm (DR1)  
1009150 Maksymalna szerokość panelu: 1070 - 1149mm (DR2)



### FlatFix Wave Podwójny moduł 2P

1009102 Maksymalna szerokość panelu: 990 - 1070mm (DR1)  
1009152 Maksymalna szerokość panelu: 1070 - 1149mm (DR2)



### FlatFix Wave Podwójny moduł początkowy 4P

1009101 Maksymalna szerokość panelu: 990 - 1070mm (DR1)  
1009151 Maksymalna szerokość panelu: 1070 - 1149mm (DR2)



## ELEMENTY SYSTEMU



### FlatFix Wave Trzpień łączący (zestaw 3 sztuk)

1009122



### FlatFix Wave Stojak na kable

1009124



### FlatFix Wave Owiewki, lewa i prawa, DR1

1009105



### FlatFix Wave Stabilizator

1009110 2900mm

1009111 3530mm

1009114 4000mm

## AKCESORIA



### FlatFix Wave Płytką podstawy

1009120



### FlatFix Wave Łącznik stabilizatora

1009121



### FlatFix Wave Wspornik obciążenia

1009123



### FlatFix Wave Listwa pomiarowa 2500mm

1009143



### FlatFix Wave Element odblokowujący modułu

1009142



### FlatFix Wave narzędzie dystansowe

1009144

## Wsparcie projektu

### Bogata dokumentacja techniczna projektu

- Plan obciążenia
- Bezpieczeństwo elektrotechniczne (uziemiaenie i łączenie)
- Obciążenie dachu (obciążenie śniegiem i punktowe)

### Wsparcie logistyczne

- Dostawa w oparciu o projekt
- Ekspresowa dostawa

### Porady techniczne

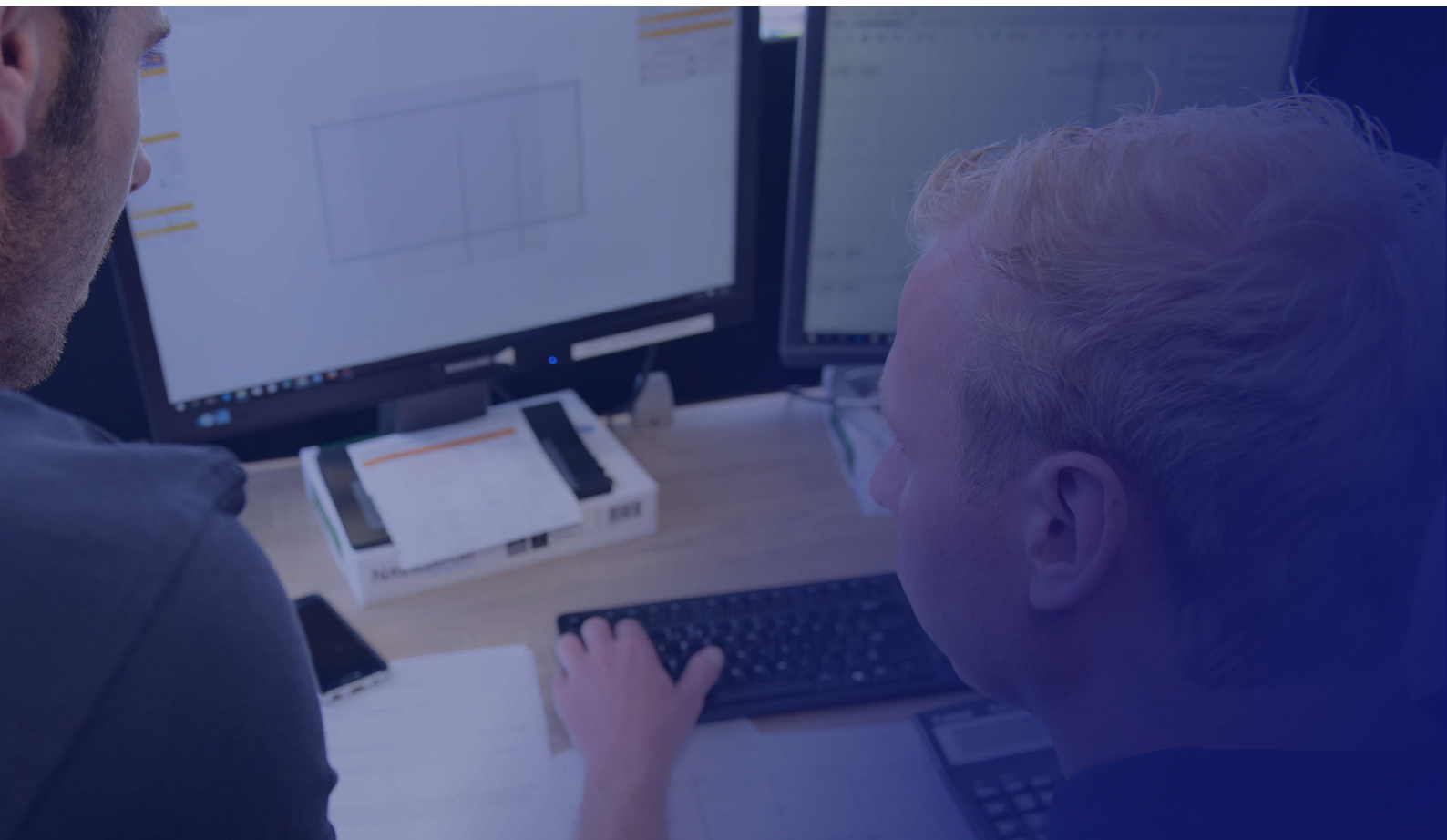
- Szkolenie w zakresie montażu na miejscu
- Projekt instalacji i obliczenie obciążenia



## Gwarancja

- Zgodny z najnowszymi wymogami ubezpieczeniowymi
- Spełnia specyfikacje dostawców paneli
- Spełnia najsurowsze wymagania dotyczące korozji
- Wszelchstronnie testowany
- 20-letnia gwarancja





**SZYBKO  
NIEZAWODNIE  
INNOWACYJNIE**

Od 2004 roku firma Esdec opracowuje, produkuje i dostarcza profesjonalne dachowe systemy montażowe do paneli fotowoltaicznych. Do stworzenia systemów ClickFit i FlatFix zainspirowali nas instalatorzy, którzy na co dzień zajmują się montażem paneli fotowoltaicznych. Dzięki firmie Esdec możliwy jest prosty, szybki i niezawodny montaż przy użyciu innowacyjnych i trwałych systemów montażowych wysokiej jakości.

**Esdec**

Londenstraat 16  
7418 EE Deventer  
Holandia

☎ +31 850 702 000

✉ info@esdec.com

[www.esdec.com](http://www.esdec.com)